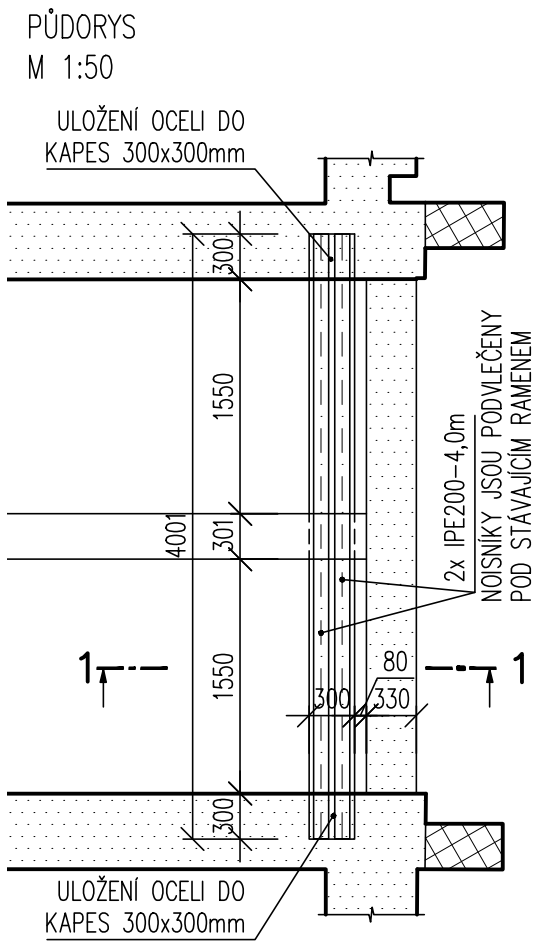


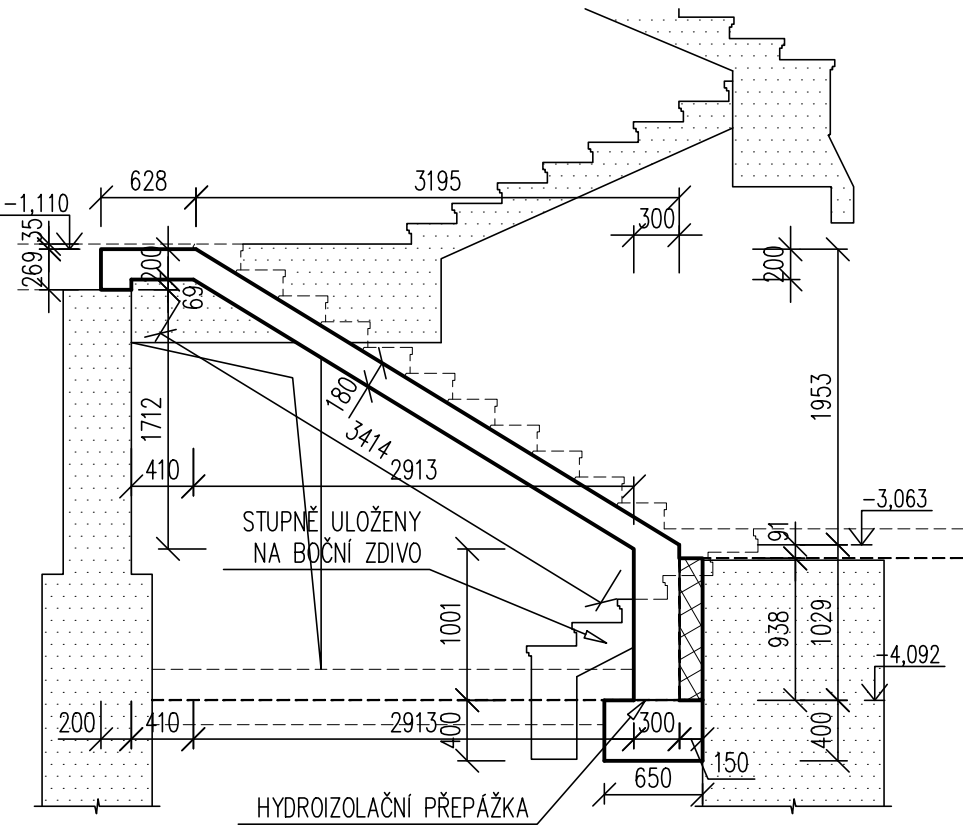
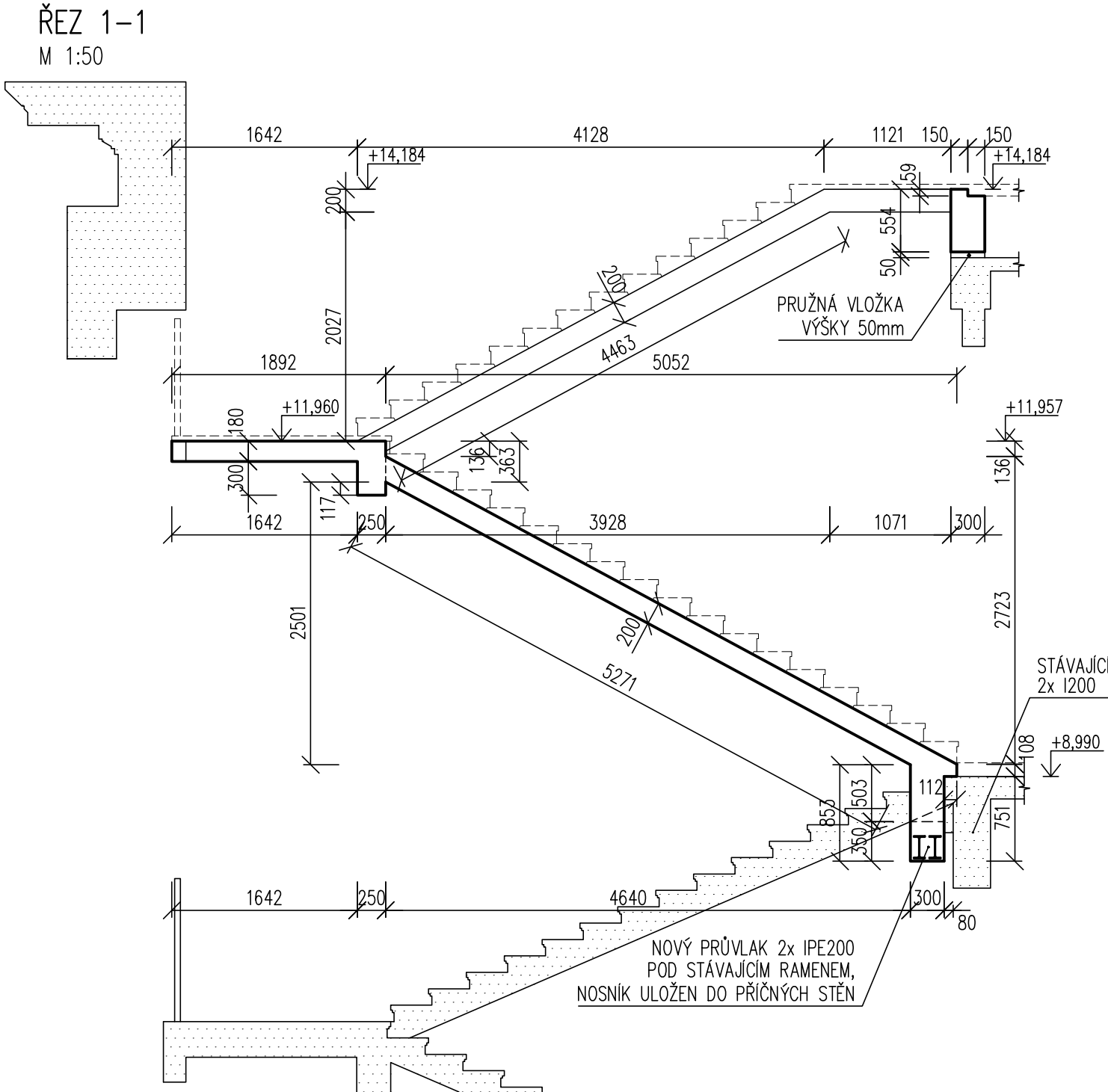
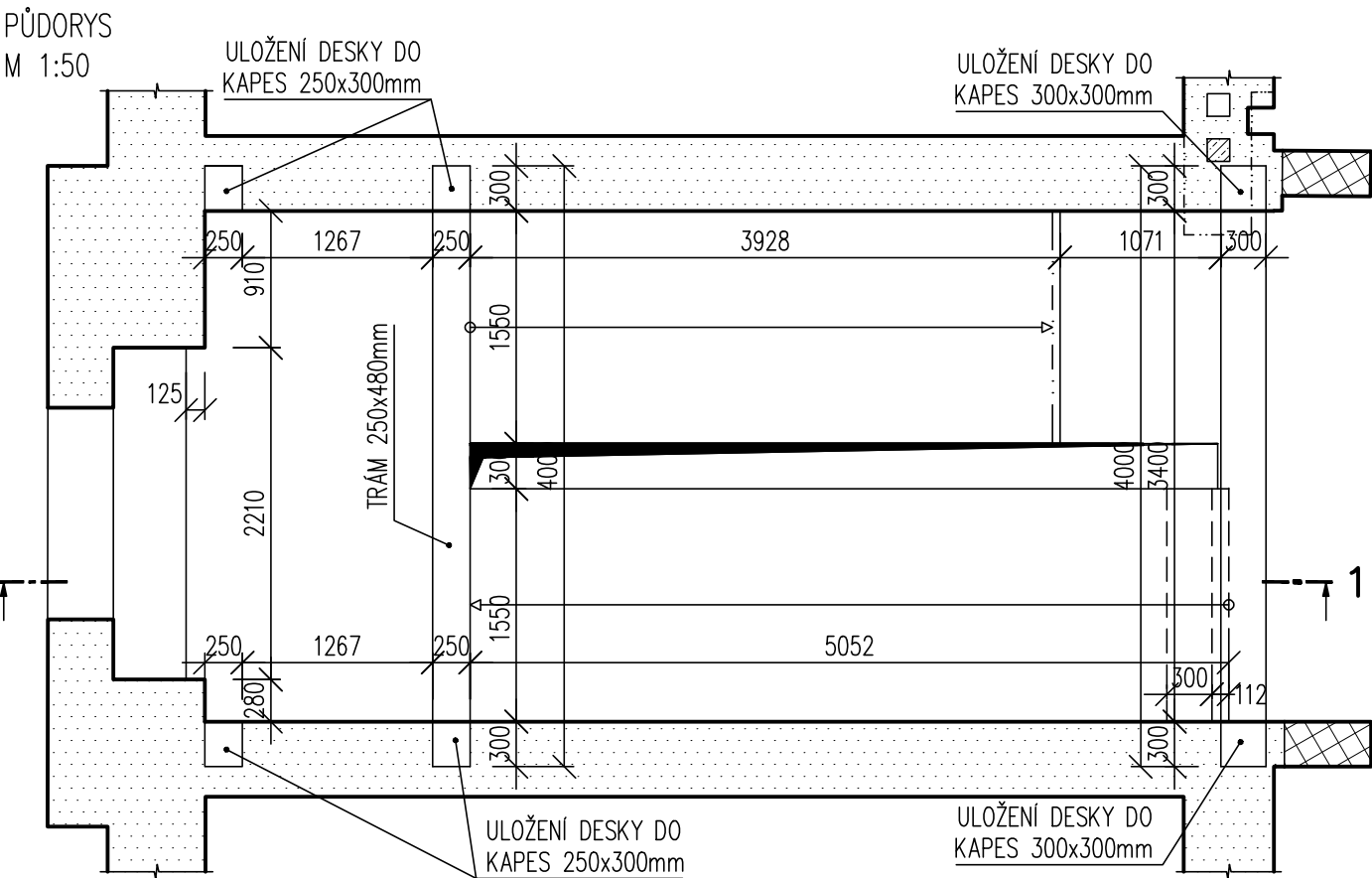
VÝKAZ OCELI – SCHODIŠTĚ 2:

Č.	TYP PROFILU	ks	DĚLKA (m)	ŠÍŘKA (m)	DĚLKA PLOCHA [m(m2)]	HMOTNOST		NÁT. PLOCHA		MATER.
						[kg/m(m²)]	[kg]	[m²/m]	[m²]	
nosníky	IPE 200	2	4,000		8,000	22,40	179,2	0,77	6,16	S 235
						celkem	179,2	kg	6,16	m²
						10 % drobný materiál	17,9	kg		
						CELKEM	197,1	kg		

SCHODIŠTĚ 2.NP–3.NP



SCHODIŠTĚ 3.NP–4.NP



## POZNÁMKY:

- STÁVAJÍCÍ ROZMĚRY OBJEKTU PŘEVZATY ZE STAVEBNÍ ČÁSTI DOKUMENTACE A ZAMĚŘENÍ OBJEKTU, PŘED PROVÁDĚNÍM PRACÍ (BOURÁNÍ, DOZDÍVKY) JE NUTNÉ OVĚŘIT SKUTEČNÉ ROZMĚRY UPRAVOVANÝCH ČÁSTÍ BUDOVY
- V PROJEKTU JSOU ZAPRACOVÁNY POŽADAVKY NA STAVEBNÍ ÚPRAVY JEDNOTLIVÝCH PROFESÍ (PROSTUPY, DRÁŽKY, ...) ZNÁMÉ V DOBĚ VYDÁNÍ DOKUMENTACE. PŘED REALIZACÍ BUDOU POZICE STAVEBNÍCH ÚPRAV OVĚŘENY DLE PROJEKTŮ JEDNOTLIVÝCH PROFESÍ.
- SCHODIŠTOVÁ RAMENA BUDOU ZE ŽB MONOLITICKÉ DESKY, NA KTERÝCH BUDOU PREFABRIKOVANÉ STUPNĚ
- NOVÝ OCELOVÝ PRŮVLAK (2x IPE200) JE ZABETONOVÁN SE SCHODIŠTOVOU DESKOU
- NAŠLAPNÁ VRSTVA NA MEZIPODESTÁCH JE UVAŽOVÁNA min. 35mm

## LEGENDA:

- BETONOVÉ KONSTRUKCE (ŘEZ)
- STÁVAJÍCÍ NOSNÉ KONSTRUKCE (ŘEZ, PŮDORYS)
- DOZDÍVKY (ŘEZ)

## NAVRŽENO DLE SKUPINY NOREM ČSN EN

## PROVÁDĚCÍ TŘÍDA 2 - DLE ČSN EN 13670

## TOLERANČNÍ TŘÍDA 1 - DLE ČSN EN 13670 (VČETNĚ PŘÍLOH G)

## TŘÍDA BETONŮ DLE ČSN EN 206 A A ČSN P 73 2404

BETON: C25/30-XC2(CZ, F.1.1) CI 0,40-Dmax 16-S3 (ZÁKLADOVÝ PAS)

C25/30-XC1(CZ, F.1.1) CI 0,40-Dmax 16-S3 (SCHODIŠTĚ)

MODUL PRUŽNOSTI Ecm = 31GPa, DLE TP ČBS 05

ZDIVO: STÁVAJÍCÍ - CIHLA PLNÁ P10 NA M0,4

(DLE STP "BUDOVA C" Z 0,6/2017)

VÝZTUŽ: B 500B

Č. ZNAČKA	DATUM	PŘEDMĚT REVIZE	REVIZI PROVEDL
REVIZE			

±0,000 = 233,927 m n.m.

Souřadnicový systém: B-JTBK  
Výškový systém: Bp

KOOPERACE VE SPECIÁLNÍ PROFESI	ADRESA	KOOPERUJÍCÍ FIRMA
STAVEBNÍ KONSTRUKČNÍ ČÁST	Žitkova 5, 602 00 Brno	<b>JP STATIKA, s.r.o.</b> IČO 255 32 723 ŽITKOVA 5, 602 00 BRNO
ZODPOVĚDNÝ INŽENÝR PROJEKTU	INŽENÝR NÁVRHU / ZPRACOVAL	
Ing. Václav Příkrý	Jakub Tvrzník	

Tento dokument podléhá ochraně dle zákona č. 121/2000 Sb. (Autorský zákon)  
Originál tohoto výkresu a návrh řešení na něm zobrazený je majetkem autora  
a firmy Architekti Hrdá & spol., Atelier Brno, s.r.o.  
Tento výkres nesmí být - výjimečně - použit, pro nějž byl pořízen - používán  
a žádným způsobem nerespektujícím ustanovení Autorského zákona nebo  
dohodu klienta a hlavního architekta (autora) poskytnut třetí osobě.

HLAVNÍ ARCHITEKT (AUTOR):		FIRMA	
VEDOUcí PROJEKTU / HLAVNÍ INŽENÝR PROJEKTU (HIP)		Architekti Hrdá & spol., Atelier Brno, s.r.o.	
prof. Ing. arch. PETR HRDÁ / Ing. arch. PETR LEVÝ		Ing. arch. Kateřina Holmanová Ing. arch. Lucie Jeřábková Ing. Kateřina Přibálová Bc. Lukáš Hodek	
KLIENT ZAKÁZKY:		INVESTOR ZAKÁZKY:	
Univerzita Hradec Králové Rokitského 62 500 03 Hradec Králové		Univerzita Hradec Králové Rokitského 62 500 03 Hradec Králové	
FÁZE (STUPEŇ DOKUMENTACE)		KONTROLA	Ing. arch. VÍT ZENGL
DOKUMENTACE PRO PROVÁDĚNÍ STAVBY		DATUM	02/2019
NÁZEV ZAKÁZKY (DÍLO)		ZAKÁZKA ČÍSLO	16056
Modernizace a rekonstrukce budov B a C Univerzity Hradec Králové, náměstí Svobody		OBJEKT	BUDOVA "C"
ČÁST DOKUMENTACE		MĚŘITKO	1/50
D.1.2 STAVEBNĚ KONSTRUKČNÍ ŘEŠENÍ		Č. VÝKRESU / REVIZE	PARÉ
DOKUMENT (VÝKRES)		BUDOVA "C" UHK, parc. č. st. 392, 759	
		TVAR SCHODIŠTĚ 2	
		D.1.2.7	